



# PAVESMAC

sosteniamo la civiltà urbana



PAVÉ AUTOBLOQUANTS ET DALLAGES  
PAVÉ EN PIERRES NATURELLES  
BORDURES  
MURS DE SOUTÈNEMENT  
BLOCS DE MAÇONNERIE  
MOBILIER URBAIN

## PORFIDBLOC®

Le pavé en pierre reconstitué





**PAVESMAC**  
sosteniamo la civiltà urbana



# Nous avons trente ans d'expérience: profitez-en



**N**otre entreprise est née en 1987, le projet à l'origine était celui de fabriquer des blocs en béton autobloquants pour des pavages à l'extérieur.

Mais ce fut bientôt clair que chez l'équipe Pavesmac il y avait un esprit différent, fait de compétence et de passion et animé du désir de faire toujours mieux: faire de mieux en mieux ce que nous savions faire mais aussi ce que nous devons encore apprendre. En deux mots: recherche et innovation.

Cet esprit a poussé la croissance de notre entreprise en peu d'années, pendant lesquelles nous nous sommes spécialisés dans toutes les productions principales - pour lesquelles nous utilisons les meilleures matières premières sur le marché - ce qui nous permet, aujourd'hui, d'être en mesure de proposer une vaste gamme qui inclut des produits uniques, tels que notre PORFIDBLOC®, aussi bien que des produits caractérisés par leur qualité et performance comme, par exemple, les blocs de la ligne Alias Stone, les dalles BIG et les blocs de soutènement KEYSTONE®.

La gamme est complétée par les pavés TATTILO qui assurent la mobilité autonome

ceux dont l'acuité visuelle est diminuée, mal-et non-voyants, dans les milieux publics.

Nombreux de nos produits utilisent des technologies à l'avant-garde telles que la technologie Stone Tech et la Spin Tech - qui assurent un haut degré d'imperméabilité et de passage de véhicules - et, bien encore, la technologie Nexus, système d'entretoises brevetées en Europe.

A l'appui de tout cela, les investissements, de grands investissements, pour avoir à la disposition des installations de fabrication et d'usinage à présent les plus avancées, afin d'obtenir soit des produits excellents soit la meilleure sécurité pour tous nos collaborateurs.

Et après, il y a nos poseurs experts, affiliés à notre entreprise. Ce sont des professionnels qualifiés pour tous nos chantiers, des véritables maîtres qui garantissent la pose de tous nos produits dans les règles de l'art, n'importe où on les demande.

Nous ne pourrions travailler autrement.



Faire de mieux en mieux ce que nous savons faire, mais aussi ce que nous devons encore apprendre”

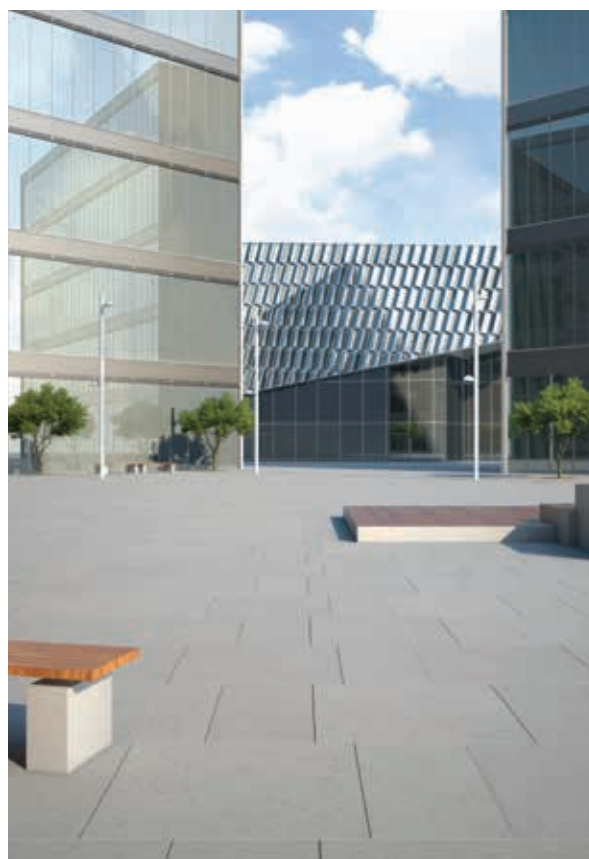


**MASSIMO BAUDO**  
PDG

# Choisissez, demandez, la solution est toujours là.

**O**n peut faire presque tout. Si vous avez une idée, venez en parler avec nous et nous irons comprendre ensemble comment la réaliser, puisque la véritable première pierre de tout projet c'est d'en parler. La deuxième, c'est l'expérience, la troisième une gamme riche en solutions pour toutes exigences. Tout le reste arrive de conséquence, comme le fait de découvrir qu'il existe un devis compétitif ou bien une nouvelle méthode technique pour ce que l'on a en tête.

**Nous sommes ici, venez nous voir.**



**BIG**   
Le système de dallage  
au grand format



**ALIASTONE**  
Le charme du naturel  
sans les imperfections  
du naturel



**TATTILO**  
Dallages exprès pour les malvoyants



**PORFIDBLOC®**  
Le pavé en pierre reconstituée



**KEYSTONE®**  
ET MURS DE SOUTÈNEMENT



**PIERRES NATURELLES**



**AMENAGEMENT URBAIN**



# Maintenant que le travail est terminé, nous sommes curieux: pourquoi nous?

**P**endant les années le passe-parole a certainement engendré ses effets. De l'architecte à l'adjoint au maire qui soutient la création d'une zone piétonne, du particulier qui veut rénover la cour de sa ferme d'époque jusqu'au responsable technique de la viabilité d'une ville.

Le passe-parole s'est répandu par le récit d'expériences qui sont bonne réclame pour nos produits.

Par exemple, que le fait de choisir Pavesmac, il signifie d'avoir un seul interlocuteur, un devis gratuit et surtout un service "clés en main", compréhensif de la préparation du couchis, de la fourniture du matériel et de la pose.

Un service "clés en main" qui devient à la fin des travaux le synonyme d'un dallage "mesuré sur place", lors de la mise en oeuvre, sans surprises de n'importe quel genre puisque les coupes comme les déchets restants et le nettoyage du chantier sont toujours à notre charge.

« Le passe-parole a répandu le récit d'expériences qui nous font une bonne publicité. »



**PAOLO DEMICHELIS**  
Responsable des ventes



Nous savons que pour de nombreux clients notre gamme aussi a été une bonne raison pour choisir Pavesmac. Les clients trouvent nos produits esthétiquement beaux, innovants et plus résistants puisque fabriqués à l'aide de technologies d'avant-garde.

Parmi eux, certains ont appris à les connaître lors des réunions aussi bien que sur le chantier, c'est pourquoi ils parlent maintenant de nos Porfidbloc®, Alias Stone,

Opus, de nos blocs, dalles, pierres naturelles, bordures, aussi bien que de notre gamme rentrant dans l'aménagement urbain. On travaille en tant que l'on fait culture à l'égard de la qualité.

Pour nous, chez Pavesmac, cela représente tous les jours le chemin de notre travail, animés par le sérieux de notre entreprise, la transparence et la qualité d'un produit fabriqué dans les règles de l'art.



**PAVESMAC**  
sosteniamo la civiltà urbana

### **VOILÀ QUELQUES “RAISONS”, VENEZ NOUS VOIR ET NOUS ALLONS LES APPROFONDIR ENSEMBLE**

- 1. Entreprise leader dans son domaine.**
- 2. Produits innovants et certifiés, caractérisés par un haut niveau esthétique, hautes performances, haute qualité.**
- 3. Finitions à l'avant-garde, études permanentes à la recherche de nouveaux coloris, nouvelles textures superficielles, nouvelles technologies.**
- 4. Finissages superficiels obtenus par moyen d'installations de dernière génération, techniquement et mécaniquement placées aux premiers rangs parmi les systèmes de production du marché national et international.**
- 5. Produits brevetés et protégés.**
- 6. Expérience, savoir-faire, know-how.**
- 7. Certifications et études universitaires.**
- 8. Collaboration avec d'autres entreprises travaillant dans le même domaine afin de rapprocher et partager nos expériences et connaissances.**

# PORFIDBLOC®

## Le pavé en pierre reconstitué

**PORFIDBLOC® est le pavé cassé qui rappelle, par sa forme, son aspect à final, par les critères de pose et la facilité de transport, les pavés de pierre naturelle.**

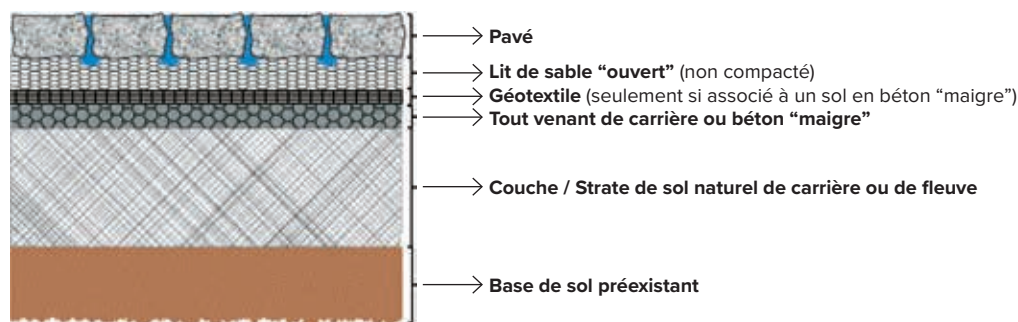
Il s'agit, plus précisément, d'un composé à base de béton vibro-comprimé, avec des caractéristiques en conformité avec UNI 1338 (NF EN 1338) et de dimension variable selon la taille demandé.

Taille 6/8 dimension	→	moyenne de 6 à 8 cm avec une épaisseur de 4,5 cm ou de 6 cm
Taille 8/10 dimension	→	moyenne de 8 à 10 cm avec une épaisseur de 7,5 cm
Taille 10/10 dimension	→	moyenne de 10 cm avec une épaisseur de 6 cm ou de 7 cm

La caractéristique principale de PORFIDBLOC® est donnée aussi par la distinctive / particulière technique d'assemblage que, pour sa partie piétonne, exige l'utilisation de son côté rugueux, ayant pour conséquence, un effet plus antidérapant qu'une surface réalisée en pierre.

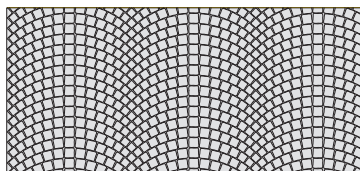
Le produit est posé (voir l'image) sur une base parfaitement compacté, dont la surface devra être composée par du tout venant de carrière parfaitement « stabilisé » et compacté à moins 10 cm du niveau fini pour les dimensions 6/8 et 12 cm pour les dimensions 8/10. Dans certains cas, il peut être posé sur du béton de type « maigre ».

La mise en oeuvre devra être effectuée sur un lit de sable « ouvert » (non compacté) sur une épaisseur moyenne de 4 cm.

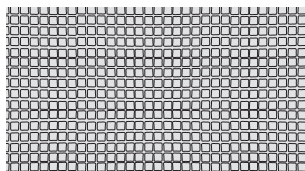


La technique utilisée pour la mise en oeuvre sera la même mise en oeuvre traditionnelle utilisée pour le porphyre, c'est-à-dire « à marteau » dans les différentes typologies suivantes :

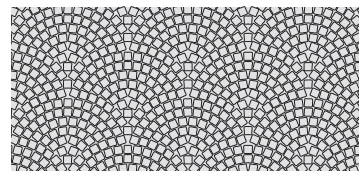
### ARCS OPPOSÉS



### EN LIGNES



### QUEUE DE PAON



PORFIDBLOC® peut être transporté en vrac, il peut être chargé mécaniquement, benné à proximité du lieu de pose à la pelle mécanique ou transportés dans des gros sacs (Big Bag). En outre, la pose ne nécessite pas de raccordements spéciaux au niveau des points de transitions avec les parties fixes existantes (murs, bouches d'égouts, etc.) et / ou intéressants et complémentaires à une bonne qualité de travail (bordures, grilles, etc.).

La couleur de base dans le catalogue (mixte Italia, mixte Francia, mixte Luserna, anthracite, Racconigi et Granit) est constante, tout en restant «nécessairement» dans des nuances panachées, comme toutes les pierres fendues naturelles.

**La résistance à l'usure est assurée par le parfait vibro-compactage à la fabrication, qui provoque la rupture du gravier, en donnant au pavé, l'aspect «Cassé», et l'effet antidérapant et pierreux décrit ci-dessus.**

# Pourquoi choisir **PORFIDBLOC®**

- Parce que c'est **le Pavé de pierre reconstitué qui ressemble à la pierre naturelle**
- Parce qu'il **s'adapte parfaitement à toutes les surfaces d'extérieur**, l'effet esthétique, plus facile à vivre
- Parce qu'il **offre une vaste gamme de couleurs**
- Parce qu'il possède une technologie qui améliore l'aspect naturel: **il est résistant, il ne s'effrite pas, il est antidérapant, il est posé à joints serrés à l'épaisseur constante**
- Parce que **la pose est faite dans les règles de l'art avec une parfaite géométries**

Choisir Porfidbloc® et Pavesmac, veut dire aussi avoir un seul interlocuteur, devis gratuit, mais, surtout, un service de **CLÉS EN MAIN**, comprenant la préparation du support la fourniture du matériel et la mise en oeuvre.







# Couleurs disponibles

**PORFIDBLOC®**

## LES COULEURS MIXTES



MIXTE ITALIE



MIXTE FRANCE



MIXTE LUSERNE



RACCONIGI



SILVER GREY

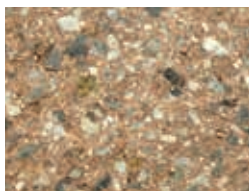
## LES COULEURS SIMPLES



ANTHRACITE



ROUGE



TERRE CUITE



BORDEAUX



PROVENCE



BRUN

## LES COULEURS PASTEL



BLANC



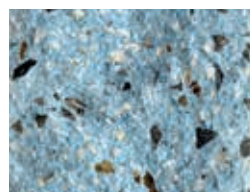
ROUGE



ORANGE



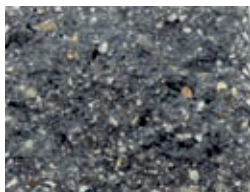
VERT



BLEU



JAUNE



NOIR

**Pour chaque couleur demander à l'agent de vente la disponibilité des différents tailles.**

**Les couleurs "Simples" peuvent être mélangés ensemble pour créer des effets chromatiques personnalisés.**

*Les couleurs affichées dans ce catalogue, sont des reproductions photographiques et seulement des références qui peuvent être sujet à des variations de tonalité. Pavemac Srl se réserve le droit de modifier cette liste chaque fois qu'il l'estimera nécessaire et sans aucun préavis.*






PORFIDBLOC® RACCONIGI



PORFIDBLOC® PROVENCE, ANTHRACITE, ROUGE



DIMENSIONS	UTILISATION PRÉVUE	
6/8 ép. 4,5 cm		<b>FAIBLE TRAFIC:</b> produit non adapté au trafic de véhicules
6/8 ép. 6 cm		<b>CARROSSABLE À FORT TRAFIC:</b> produit apte au trafic des véhicules lourd
10/10 ép. 6 cm		
8/10 ép. 7,5 cm		<b>CARROSSABLE À TRAFIC TRÈS FORT:</b> Produit apte au trafic des véhicules très lourd, y compris les zones sujettes aux charges exceptionnels
10/10 ép. 7 cm		

### Cahier des charges PORFIDBLOC® (matériel et pose) 6/8 - 8/10 - 10/10

Formation de plancher grâce à la fourniture la pose et la mise en oeuvre du Pavé cassé (type porphyre) vibro-comprimé, conforme aux normes UNI 1338 (NF EN 1338), composé par béton et grès, ayant une dimension unitaire moyenne de:

- cm 6-8 et sur une épaisseur moyenne d'environ 4,5 cm ou 6 cm (**taille 6/8**)
- cm 8-10 et sur une épaisseur moyenne d'environ 7,5 cm (**taille 8/10**)
- environ 10 cm et une épaisseur moyenne d'environ 6 cm ou 7 cm (**taille 10/10**)

Le Pavé ayant une ou au plus, deux faces cassées opposées, avec une partie carrossable et piétonne, toujours rugueux et antidérapant avec les faces latérales toujours lisses, pour assurer une parfaite régularité du joint et un remplissage également homogène; posé et mis en oeuvre avec la méthode dite "au marteau" sur un lit de sable lavé pas "compacté" de type 0/3 - 0/4.

Comprenant, le scellement des joints avec un mélange approprié de sable et ciment, le compactage au moyen d'une plaque vibrante pour assurer un meilleur remplissage des joints et le lavage final avec de l'eau courante, et toutes sujétions nécessaires pour un parfait achèvement dans les règles de l'art.

### RÈGLEMENTS TECHNIQUES GÉNÉRALES PORFIDBLOC®

FORMAT	6/8	6/8	8/10	10/10	10/10
TAILLE	de 6 à 8 cm	de 6 à 8 cm	de 8 à 10 cm	moyenne 10 cm	moyenne 10 cm
ÉPAISSEUR	4,5 cm	6 cm	7,5 cm	6 cm	7 cm
POIDS THÉORIQUE (Kg/Mq)	100*	130*	155*	140*	160*
MASSE VOLUMIQUE	> 2.200	> 2.200	> 2.200	> 2.200	> 2.200
EMBALLAGE	En vrac/Big-bags	En vrac/Big-bags	En vrac/Big-bags	En vrac/Big-bags	En vrac/Big-bags
POIDS BIG-BAG	Environ 1400 kg (14 Mq)	Environ 1400 kg (10,8 Mq)	Environ 1400 kg (9 Mq)	Environ 1400 kg (10 Mq)	Environ 1400 kg (8,8 Mq)

NB: Les rendements rapportés sont indicatives, puisque ils peuvent varier en fonction de la largeur des joints, lesquels peuvent aussi varier selon l'habilité du constructeur poseur.

### RÈGLEMENTS TECHNIQUES À UNI EN 1338 (NF EN 1338)

Finition	monocouche
Résistance à la traction indirecte pour la coupe	≥ 3,60 Mpa
Résistance à la traction	≥ 250 N/mm
Résistance à l'abrasion	1 - F (NPD)
Résistance au glissement	satisfaisante
Résistance aux cycles gel / dégel en présence de sels à dégeler	3 - D (perte en masse ≤ 1 Kg/M² en moyenne)
Absorption d'eau	≤ 6 %
<b>ÉMISSION D'AMIANTE</b>	<b>aucune</b>





PORFIDBLOC® MIXTE ITALIE 

 PORFIDBLOC® RACCONIGI





**PORFIDBLOC® MIXTE FRANCE** 



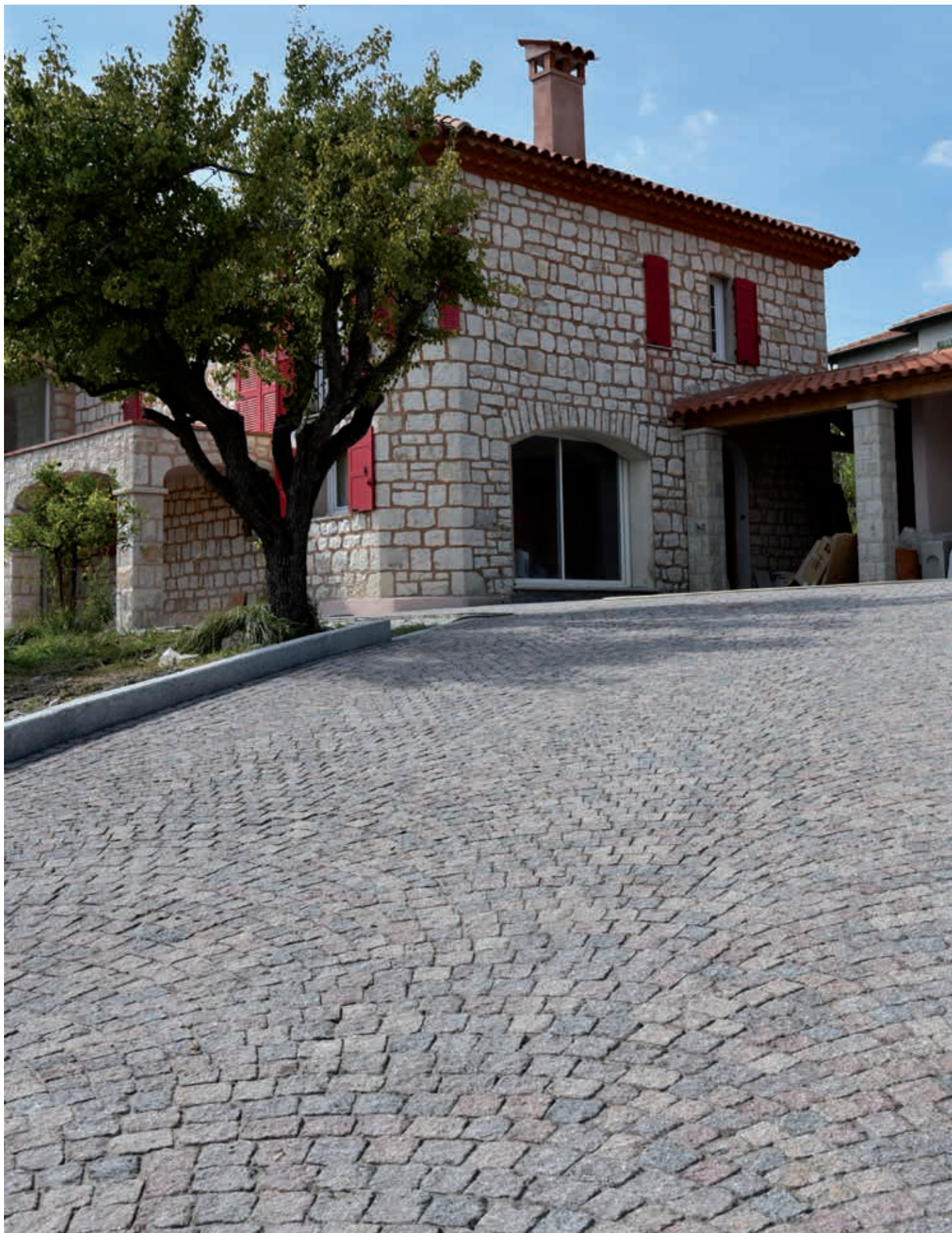
**PORFIDBLOC®**  
MIXTE ITALIE  
et Rosas en Pierre de Luserne 







PORFIDBLOC®  
RACCONIGI



PORFIDBLOC® MIXTE FRANCE





PORFIDBLOC® MIXTE LUSERNE 

PORFIDBLOC® ANTHRACITE 





PORFIDBLOC® MIXTE FRANCE

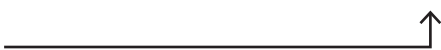




**PORFIDBLOC®**  
RACCONIGI



PORFIDBLOC® MIXTE FRANCE



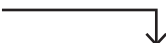


**PORFIDBLOC®** MIXTE ITALIE, dalles en pierre de Luserne  
et **PAVÈ NAPOLEON** ANTHRACITE





PORFIDBLOC® MIXTE FRANCE 

PORFIDBLOC® MIXTE ITALIE 





**PORFIDBLOC®**  
RACCONIGI



**PORFIDBLOC® ANTHRACITE**  
et Rosas JAUNE PASTEL





**PORFIDBLOC® ANTHRACITE 10/10** 

**PORFIDBLOC® MIXTE LUSERNE** 





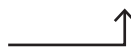
PORFIDBLOC® MIXTE ITALIE 

PORFIDBLOC® MIXTE FRANCE 

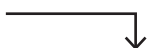




**PORFIDBLOC® PROVENCE**  
et Rosas en Pierre de Luserne



**PORFIDBLOC® MIXTE ITALIE**





**PORFIDBLOC® ANTHRACITE, MIXTE ITALIE**  
et dalles en Pierre de Luserne





**PORFIDBLOC®** MIXTE ITALIE et dalles en Porphyre du Trentin  
et **PAVÈ NAPOLEON** ANTHRACITE





**PORFIDBLOC® ANTHRACITE et JAUNE PASTEL** 


**PORFIDBLOC® MIXTE ITALIE  
et Rosas JAUNE PASTEL** 



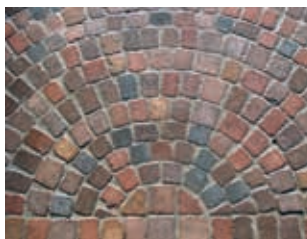
# PORFIDBLOC® LISSE

Une bonne alternative à PORFIDBLOC® est **PORFIDBLOC® lisse**, c'est à dire le pavé cassé qui, conserve également toutes les caractéristiques de performance du traditionnel PORFIDBLOC®, et qui **présente la particularité piétonne et carrossable toujours lisse, en créant un effet esthétique final semblable à la pierre naturelle** aussi différente que celle du traditionnel PORFIDBLOC®.

Taille: **6/8**  
Dimension moyenne: **da 6 a 8 cm con spessore variabile 6-9 cm**

FORMAT	UTILISATION PRÉVUE	
6/8 lisse et épaisse ép. 6-9 cm		<b>CARROSSABLE À MOYEN TRAFIC:</b> produit apte au trafic des véhicules de moyen lourd (jusqu'à 35 Q.li)

## COULEURS DISPONIBLES



MIXTE ITALIE

### CAHIER DES CHARGES PORFIDBLOC® LISSE (matériel et pose)

Fabrication du pavage à travers la fourniture et la pose du Pavé fendu (type porphyre) vibro-comprimé, conforme aux normes UNI 1338 (NF EN 1338), composé de béton et grès, ayant des dimensions unitaire moyenne d'environ 6-8 cm et épaisseur moyenne d'environ 6-9 cm.

Pavés avec les côtés cassés et avec des parties piétonnes et carrossable toujours lisse; mise en oeuvre en utilisant la méthode dite "au marteau" sur un lit de sable lavé pas "compacté" 0/3 - 0/4.

Comprenant la confection des joints avec un mélange approprié de sable et béton, le compactage au moyen d'une plaque vibrante pour assurer un meilleur remplissage des joints et le lavage final avec de l'eau courante, et toutes sujétions nécessaires pour un parfait achèvement dans les règles de l'art.

La couleur de base devra avoir une gamme chromatique de tonalités variables (de intense à ténue), similaire à celle de la pierre naturelle.

### RÈGLEMENTS TECHNIQUES GÉNÉRALES PORFIDBLOC® LISSE

FORMAT	6/8
TAILLE	da 6 a 8 cm
ÉPAISSEUR	da 6 a 9 cm
POIDS THÉORIQUE (Kg/M²)	160*
MASSE VOLUMIQUE	> 2.200
EMBALLAGE	En vrac/Big-bags
POIDS BIG-BAG	Environ 1400 kg (7,8 M²)

*\* Les rendements rapportés sont indicatives, puisque ils peuvent varier en fonction de la largeur des joints, lesquels peuvent aussi varier selon l'habilité du constructeur poseur.*

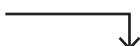
### RÈGLEMENTS TECHNIQUES À UNI EN 1338 (NF EN 1338)

(voir caractéristiques PORFIDBLOC®)



**PORFIDBLOC® LISSE MIXTE ITALIE**

**PORFIDBLOC® LISSE et Pierre de Luserne**



# PAVÉ NAPOLEON

**PAVÉ NAPOLEON** est un bloc massif qui ressemble, pour sa forme et son aspect à final ainsi que par ses critères de pose et sa facilité de transport, les Pavés les plus utilisés par les troupes napoléoniennes en Europe, et surtout en France pour revêtir les rues les plus importantes des villes.

Il s'agit, plus précisément, d'un composé à base de béton vibro-comprimé, avec des caractéristiques conformes aux normes UNI 1338 (NF EN 1338) et ayant les dimensions suivantes:

<b>Epaisseur:</b>	<b>7,5 cm</b>
<b>Longueur, variable en 5 tailles:</b>	<b>13-15-18-22-24 cm</b>
<b>Largeur:</b>	<b>11 cm</b>

La particularité du Pavé NAPOLEON réside dans le fait que, pour sa partie piétonne, pendant la phase d'assemblage, est toujours posé la face rugueuse coté vu, ayant pour conséquence un effet plus antidérapant qu'une surface réalisée en pierre.

Le produit est posé en oeuvre sur fond parfaitement compacté, dont la surface devra être composée de tout venant de carrière parfaitement "compacté" au niveau moins 12 cm sous la surface finie.

Alternativement, il peut être posé sur conglomerat de béton de type "maigre".

La pose et la mise en oeuvre devra avoir lieu sur un lit de sable pas "compactée" d'épaisseur moyenne de 4 cm en suivant le schéma d'assemblage **"TYPE BINDERO parallèle"** et avec deux méthodologies différentes:

- a joint fermé
- a joint ouvert, à travers l'utilisation des entretoises prévues à cet effet ou d'une règle de maçon

L'étanchéification du joint est réalisé à travers l'utilisation de mélanges appropriés de sable/ béton.

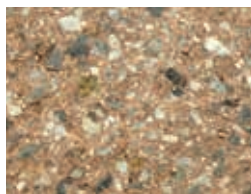
**La résistance à l'usure est assurée par le parfait vibro-compactage à la fabrication, qui provoque la rupture du gravier, en donnant au pavé, l'aspect "cassé", et l'effet antidérapant et pierreux décrit ci-dessus.**

Les aspects techniques définis ci-dessus déterminent le Pavé NAPOLEON comme un produit unique en son genre, pour sa technologie de production et aussi pour son effet esthétique et absolument pas comparable aux nombreux Pavés auto-verrouillés.

## COULEURS DISPONIBLES



ANTHRACITE



TERRE CUITE



TERRE CUITE



PROVENCE

### UTILISATION PRÉVUE



**CARROSSABLE À FORT TRAFIC:**  
produit apte au  
trafic des véhicules lourd





## CAHIER DES CHARGES PAVÉ NAPOLEON

Réalisation du pavage au moyen de la fourniture la pose et la mise en oeuvre de Pavés cassée vibro-comprimés, conforme aux normes UNI 1338 (NF EN 1338), composé de béton et grès de carrière et ayant les dimensions suivantes:

<b>Epaisseur:</b>	<b>7,5 cm</b>
<b>Longueur, variable en 5 tailles:</b>	<b>13-15-18-22-24 cm</b>
<b>Largeur:</b>	<b>11 cm</b>

Pavés ayant toujours une face cassée, avec la partie piétonne et carrossable toujours rugueux et antidérapant, mis en oeuvre sur un lit de sable lavé et pas "compacté" 0/4-0/5.

Comprenant le scellement des joints avec un mélange approprié de sable et béton, le compactage au moyen d'une plaque vibrante pour assurer un meilleur remplissage des joints et le lavage final avec de l'eau courante, et toutes sujétions nécessaires pour un parfait achèvement dans les règles de l'art.

CARACTERISTIQUES TECHNIQUES GENERALES PAVÉ NAPOLEON		
Epaisseur (cm)	7,5	
Longueur (cm)	13-15-18-22-24	Variable en 5 tailles
Largeur (cm)	11	
Poids théorique (Kg/Mtl)	16,5	Rendement attendu par la pose d'un joint serré
Poids théorique (Kg/M²)	150	
Emballage (Mtl x sac)	103,04	
Emballage (M² x sac)	11,3	
Poids Sac (Kg)	1700	
NB: Les rendements rapportés sont donnés à titres indicatifs, puisque ils peuvent varier en fonction de la largeur des joints, lesquels peuvent aussi varier selon l'habilité du constructeur poseur.		

<b>RÈGLEMENTS TECHNIQUES À UNI EN 1338 (NF EN 1338)</b>	(voir caractéristiques PORFIDBLOC®)
---	-------------------------------------



**PORFIDBLOC® 10/10 ANTHRACITE, BLANC et PAVÉ NAPOLEON ANTHRACITE**



**PORFIDBLOC® MIXTE ITALIE, dalles en Pierre de Luserne  
et PAVÉ NAPOLEON ANTHRACITE**





**PORFIDBLOC® 10/10 ANTHRACITE** et **PAVÉ NAPOLEON ANTHRACITE**





PORFIDBLOC® SILVER GREY 





# PAVESMAC

sosteniamo la civiltà urbana

Dans la large gamme  
de produits **PAVESMAC®**

**PORFIDBLOC®**



**PAVÉS AUTOBLOQUANTS ET DALLAGES**

**PAVÉS EN PIERRES NATURELLES**

**BORDURES**

**MURS DE SOUTÈNEMENT**

**MOBILIER URBAIN**

**PAVESMAC srl**

via Boves 55,  
12016 Peveragno CN

tél. +39 0171 383543

fax +39 0171 383913

e-mail: [info@pavesmac.com](mailto:info@pavesmac.com)



**[pavesmac.com](http://pavesmac.com)**