



# PAVESMAC

sosteniamo la civiltà urbana

PORFIDBLOC®



PAVÉ AUTOBLOQUANTS ET DALLAGES  
PAVÉ EN PIERRES NATURELLES  
BORDURES  
MURS DE SOUTÈNEMENT  
BLOCS DE MAÇONNERIE  
MOBILIER URBAIN

LIGNE **ALIAS**STONE

ET PLAQUES



REGARDER  
LES CHOSES  
D'UN AUTRE  
PLAN DE VUE





**PAVESMAC**  
sosteniamo la civiltà urbana



# Nous avons trente ans d'expérience: profitez-en



**N**otre entreprise est née en 1987, le projet à l'origine était celui de fabriquer des blocs en béton autobloquants pour des pavages à l'extérieur.

Mais ce fut bientôt clair que chez l'équipe Pavesmac il y avait un esprit différent, fait de compétence et de passion et animé du désir de faire toujours mieux: faire de mieux en mieux ce que nous savions faire mais aussi ce que nous devons encore apprendre. En deux mots: recherche et innovation.

Cet esprit a poussé la croissance de notre entreprise en peu d'années, pendant lesquelles nous nous sommes spécialisés dans toutes les productions principales - pour lesquelles nous utilisons les meilleures matières premières sur le marché - ce qui nous permet, aujourd'hui, d'être en mesure de proposer une vaste gamme qui inclut des produits uniques, tels que notre PORFIDBLOC®, aussi bien que des produits caractérisés par leur qualité et performance comme, par exemple, les blocs de la ligne Alias Stone, les dalles BIG et les blocs de soutènement KEYSTONE®.

La gamme est complétée par les pavages TATTILO qui assurent la mobilité autonome de

ceux dont l'acuité visuelle est diminuée, mal-et non-voyants, dans les milieux publics.

Nombreux de nos produits utilisent des technologies à l'avant-garde telles que la technologie Stone Tech et la Spin Tech - qui assurent un haut degré d'imperméabilité et de passage de véhicules - et, bien encore, la technologie Nexus, système d'entretoises brevetées en Europe.

A l'appui de tout cela, les investissements, de grands investissements, pour avoir à la disposition des installations de fabrication et d'usinage à présent les plus avancées, afin d'obtenir soit des produits excellents soit la meilleure sécurité pour tous nos collaborateurs.

Et après, il y a nos poseurs experts, affiliés à notre entreprise. Ce sont des professionnels qualifiés pour tous nos chantiers, des véritables maîtres qui garantissent la pose de tous nos produits dans les règles de l'art, n'importe où on les demande.

Nous ne pourrions travailler autrement.



Faire de mieux en mieux ce que nous savons faire, mais aussi ce que nous devons encore apprendre”



**MASSIMO BAUDO**  
PDG



# Choisissez, demandez, la solution est toujours là.

**O**n peut faire presque tout. Si vous avez une idée, venez en parler avec nous et nous irons comprendre ensemble comment la réaliser, puisque la véritable première pierre de tout projet c'est d'en parler. La deuxième, c'est l'expérience, la troisième une gamme riche en solutions pour toutes exigences. Tout le reste arrive de conséquence, comme le fait de découvrir qu'il existe un devis compétitif ou bien une nouvelle méthode technique pour ce que l'on a en tête.

**Nous sommes ici, venez nous voir.**



**ALIASTONE**

**Le charme du naturel  
sans les imperfections  
du naturel**



**BIG**   
**Le système de dallage  
au grand format**



**TATTILO**  
**Dallages exprès pour les malvoyants**





**PORFIDBLOC®**  
Le pavé en pierre reconstituée



**KEYSTONE®**  
ET MURS DE SOUTÈNEMENT



**PIERRES NATURELLES**



**AMENAGEMENT URBAIN**





# Maintenant que le travail est terminé, nous sommes curieux: pourquoi nous?

**P**endant les années le passe-parole a certainement engendré ses effets. De l'architecte à l'adjoint au maire qui soutient la création d'une zone piétonne, du particulier qui veut rénover la cour de sa ferme d'époque jusqu'au responsable technique de la viabilité d'une ville.

Le passe-parole s'est répandu par le récit d'expériences qui sont bonne réclame pour nos produits.

Par exemple, que le fait de choisir Pavesmac, il signifie d'avoir un seul interlocuteur, un devis gratuit et surtout un service "clés en main", compréhensif de la préparation du couchis, de la fourniture du matériel et de la pose.

Un service "clés en main" qui devient à la fin des travaux le synonyme d'un dallage "mesuré sur place", lors de la mise en oeuvre, sans surprises de n'importe quel genre puisque les coupes comme les déchets restants et le nettoyage du chantier sont toujours à notre charge.

« Le passe-parole a répandu le récit d'expériences qui nous font une bonne publicité. »



**PAOLO DEMICHELIS**  
Responsable des ventes





Nous savons que pour de nombreux clients notre gamme aussi a été une bonne raison pour choisir Pavesmac. Les clients trouvent nos produits esthétiquement beaux, innovants et plus résistants puisque fabriqués à l'aide de technologies d'avant-garde.

Parmi eux, certains ont appris à les connaître lors des réunions aussi bien que sur le chantier, c'est pourquoi ils parlent maintenant de nos Porfidbloc®, Alias Stone,

Opus, de nos blocs, dalles, pierres naturelles, bordures, aussi bien que de notre gamme rentrant dans l'aménagement urbain. On travaille en tant que l'on fait culture à l'égard de la qualité.

Pour nous, chez Pavesmac, cela représente tous les jours le chemin de notre travail, animés par le sérieux de notre entreprise, la transparence et la qualité d'un produit fabriqué dans les règles de l'art.



**PAVESMAC**  
sosteniamo la civiltà urbana

## **VOILÀ QUELQUES “RAISONS”, VENEZ NOUS VOIR ET NOUS ALLONS LES APPROFONDIR ENSEMBLE**

- 1. Entreprise leader dans son domaine.**
- 2. Produits innovants et certifiés, caractérisés par un haut niveau esthétique, hautes performances, haute qualité.**
- 3. Finitions à l'avant-garde, études permanentes à la recherche de nouveaux coloris, nouvelles textures superficielles, nouvelles technologies.**
- 4. Finissages superficiels obtenus par moyen d'installations de dernière génération, techniquement et mécaniquement placées aux premiers rangs parmi les systèmes de production du marché national et international.**
- 5. Produits brevetés et protégés.**
- 6. Expérience, savoir-faire, know-how.**
- 7. Certifications et études universitaires.**
- 8. Collaboration avec d'autres entreprises travaillant dans le même domaine afin de rapprocher et partager nos expériences et connaissances.**



# Nouvelle technologie **STONE TECH**



## **ALLONGE LA DURÉE DE VIE DE VOTRE PAVAGE**

**STONE TECH** est un système de traitement de surface qui, à l'aide de la chimie et de machines de toute dernière génération, est en mesure de conférer, au bloc, un degré élevé d'imperméabilité, de manière à réduire drastiquement les effets négatifs des eaux météoriques sur le pavage.

## **AVANTAGES**

- **augmentation** du degré d'imperméabilité à l'eau
- **augmentation** de la vitesse de séchage du pavage après les pluies
- **augmentation** de la résistance aux cycles de gel et de dégel
- **augmentation** de la résistance aux taches d'huile
- **augmentation** de la résistance à la formation de mousses et de lichens
- **augmentation** de la résistance aux agents atmosphériques comme les sels, les poussières fines
- **augmentation** de la propreté du pavage
- **augmentation** de la tenue des coloris dans le temps



# Nouvelle technologie **SPIN TECH**



## **L'EMBOÎTEMENT PARFAIT QUI AUGMENTE LA TENUE AU PASSAGE DE VÉHICULES**

**SPIN TECH** est le tout nouveau système permettant, aux entretoises des plaques, de créer un véritable effet « à emboîtement » avec le sable de remplissage des joints, en augmentant ainsi sensiblement les limites de la tenue au passage des pavages disposant de cette innovation technologique.





# Nouvelle finition **RELIEF**



La **FINITION EN RELIEF** est obtenue par l'emploi, sur la couche de surface, de pierres naturelles de très grande qualité et d'une résistance mécanique élevée - comme le granit, le quartz et le basalte - pour créer l'effet visuel final.

Présentés dans les deux nouveaux coloris **GRANIT GREY** et **GRANIT BLACK**, les produits Pavesmac à FINITION EN RELIEF veulent reproduire, en tout et pour tout, l'effet esthétique naturel du granit et s'adaptent à tout contexte. Grâce à leurs caractéristiques mécaniques et **ANTIDÉRAPANTES**, ainsi qu'au traitement **STONE TECH**, ils peuvent également être utilisés là où les températures extérieures s'avèrent très basses.

**LA FINITION EN RELIEF EST DISPONIBLE PER  
PLAQUE 40X40, 40x80 et autres produits de la gamme Pavesmac.**



# ALIASSTONE

Nous avons de nouveau amélioré le naturel

**A**ugusta, Flaminia, Aurelia, Opus: quatre étages qui évoquent les anciennes rues romaines, où le goût architectural rencontre la fonctionnalité de se fondre dans un mélange d'émotions qui est encore en vie aujourd'hui grâce à la ligne moderne ALIAS STONE de Pavesmac.

## NOUVELLES COULEURS

(moka, terre cuite et coquille) exclusivement pour la ligne ALIAS STONE, nuances de reproduction de diverses pierres trouvées dans la nature.

## NOUVELLES TECHNOLOGIES

Les nouvelles technologies (STONE TECH) exclusivement pour la ligne ALIAS STONE, les rendant presque imperméable à l'eau, ce qui réduit les effets négatifs.

## NOUVEAUX SYSTÈMES DE VERROUILLAGE

De nouveaux systèmes de verrouillage (SPIN TECH), exclusivement pour la ligne ALIAS STONE, qui facilitent l'installation d'entraînement sur le relèvement des limites.

## NOUVELLES TEXTURES DE SURFAC

De nouvelles textures de surface, qui reproduisent celles des pierres naturelles éliminant les défauts.

## NOUVEAUX MODÈLES

FLAMINIA, AURELIA et AUGUSTA, chacun avec une TEXTURE différente, avec différentes tailles, de différentes épaisseurs, avec des couleurs différentes, afin de répondre aux besoins des clients qui veulent la plus haute qualité et d'identifier Pavesmac comme LEADER absolu sur le marché des revêtements de sol pour l'extérieur.

AUGUSTA



AURELIA




FLAMINIA



OPUS





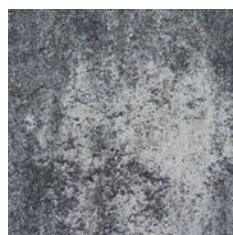
DIMENSIONS (cm)	ÉPAISSEUR (cm)	UTILISATION PRÉVUE	POIDS (kg/mq)
24 x 12 24 x 18 24 x 24 24 x 30 24 x 36	6	 TRAFIC MOYEN	135



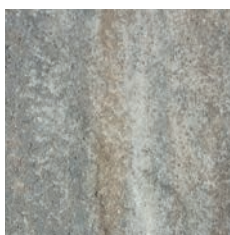
FINITIONS / **QUARTS**  
 FABRICATIONS PARTICULIÈRES / **VIEILLISSEMENT**



## COLORIS DISPONIBLES



SILVER GREY



COQUILLE



MOKA



LUSERNE



Veuillez toujours vous adresser à notre entreprise pour vérifier la disponibilité des modèles, des finitions et des coloris.





**AUGUSTA** coloris COQUILLE / Fabrication particulier: VIEILLISSEMENT







**AUGUSTA** coloris SILVER GREY 

**AUGUSTA** coloris COQUILLE 







**AUGUSTA** coloris COQUILLE







**AUGUSTA** coloris SILVER GREY 



**AUGUSTA**  
coloris  
COQUILLE 






**AUGUSTA**  
coloris  
SILVER GREY



- modèle déposé et breveté -

DIMENSIONS (cm)	ÉPAISSEUR (cm)	UTILISATION PRÉVUE	POIDS (kg/mq)
20 x 20 20 x 40 30 x 30 30 x 40 40 x 40	8	 TRAFIC MOYEN	180



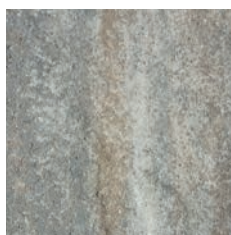
FINITIONS / **QUARTS**  
FABRICATIONS PARTICULIÈRES / **VIEILLISSEMENT**



## COLORIS DISPONIBLES



SILVER GREY



COQUILLE



MOKA



Veuillez toujours vous adresser à notre entreprise pour vérifier la disponibilité des modèles, des finitions et des coloris.





**AURELIA** coloris MOKA / Fabrication particulier: VIEILLISSEMENT







**AURELIA**  
coloris MOKA  
Fabrication  
particulier:  
VIEILLISSEMENT






←  
**AURELIA**  
coloris SILVER GREY



**AURELIA** coloris MOKA / Fabrication particulier: VIEILLISSEMENT





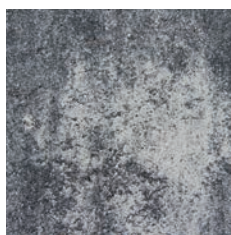
DIMENSIONS (cm)	ÉPAISSEUR (cm)	UTILISATION PRÉVUE	POIDS (kg/mq)
33 x 22 33 x 33 33 x 44 33 x 55	8	 TRAFIC MOYEN	180



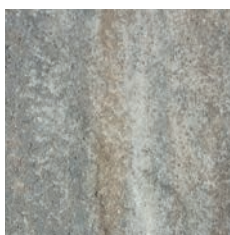
FINITIONS / **QUARTS**  
FABRICATIONS PARTICULIÈRES / **VIEILLISSEMENT**



## COLORIS DISPONIBLES



SILVER GREY



COQUILLE



MOKA



Veuillez toujours vous adresser à notre entreprise pour vérifier la disponibilité des modèles, des finitions et des coloris.







**FLAMINIA** coloris COQUILLE





- modèle déposé et breveté -

DIMENSIONS (mm)	ÉPAISSEUR (cm)	UTILISATION PRÉVUE	POIDS (kg/mq)
	10	 TRAFIC INTENSE	195



Riproduzione fotografica di tutti gli elementi che compongono la pavimentazione.



## COLORIS DISPONIBLES



LUSERNE



Veuillez toujours vous adresser à notre entreprise pour vérifier la disponibilité des modèles, des finitions et des coloris.





OPUS coloris LUSERNE







**OPUS**  
coloris LUSERNE  
détail






OPUS coloris LUSERNE

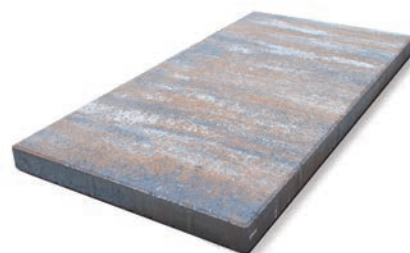
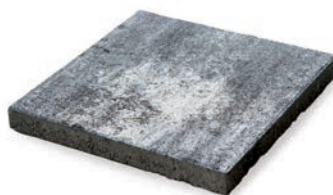




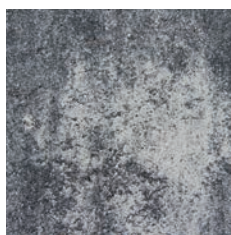
# PLAQUES 40x40 e 40x80

DIMENSIONS (cm)	ÉPAISSEUR (cm)	UTILISATION PRÉVUE	POIDS (kg/mq)
40 x 40 40 x 80	4	 FAIBLE TRAFIC	90

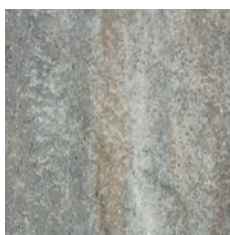
FINITIONS / **QUARTS**



COLORIS DISPONIBLES



SILVER GREY



COQUILLE



GRIS



Rivolgersi sempre in azienda per verificare disponibilità di modelli, finiture e colori.

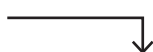




**PLAQUE 40 x 80** coloris COQUILLE



**PLAQUE 40 x 40** coloris COQUILLE







↑ **PLAQUE 40x40** coloris COQUILLE





## POSE SUR SABLE

À la différence des plaques traditionnelles de faibles épaisseurs présentes sur le marché, la **PLAQUE 40x40 et 40x80** sont équipées d'une entretoise en mesure de créer un joint à la bonne dimension pour la mise en place du sable de scellement, afin de **garantir une tenue parfaite du pavage**.



## POSE SUR PLOTS FLOTTANTS

L'installation de la PLAQUE 40x40 et 40x80 sur mortier ou sur plots flottants garantit un montage facilité du pavage et permet l'**entretien des installations sous-jacentes**.





# **PAVESMAC**

sosteniamo la civiltà urbana

**Dans la large gamme  
de produits PAVESMAC®**

**PORFIDBLOC®**



**PAVÉS AUTOBLOQUANTS ET DALLAGES**

**PAVÉS EN PIERRES NATURELLES**

**BORDURES**

**MURS DE SOUTÈNEMENT**

**MOBILIER URBAIN**

**PAVESMAC srl**

via Boves 55,  
12016 Peveragno CN

tel. +39 0171 383543

fax +39 0171 383913

e-mail: [info@pavesmac.com](mailto:info@pavesmac.com)



**[pavesmac.com](http://pavesmac.com)**